

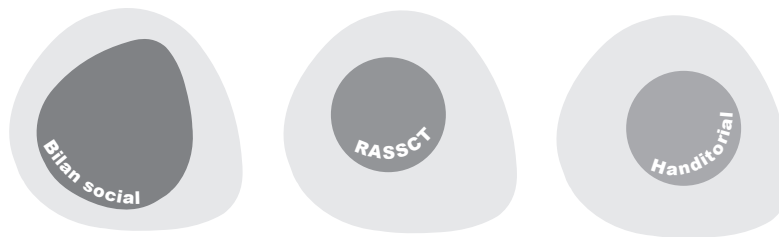


Application Données Sociales 2017

Une nouvelle application web pour vous faciliter la saisie

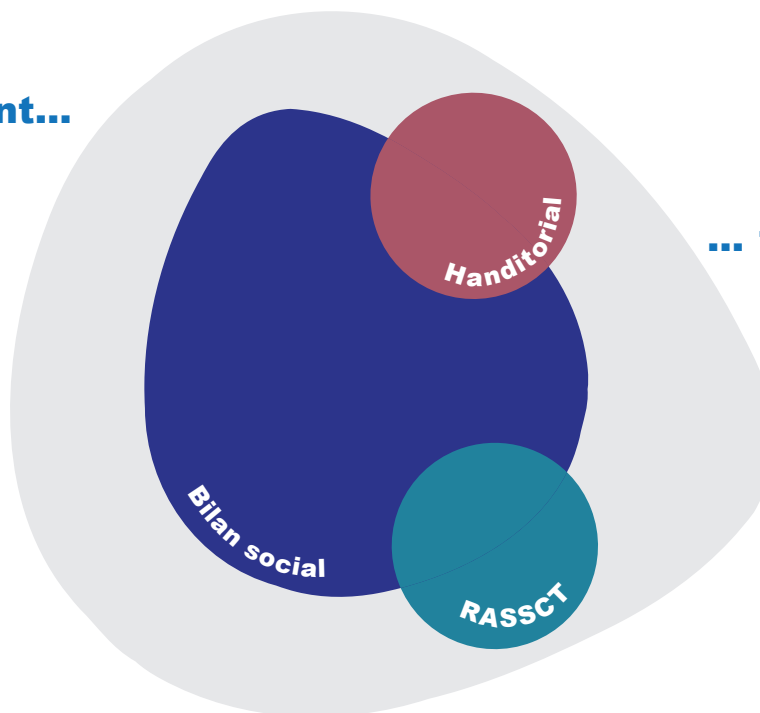
A l'occasion de la campagne Bilan social 2017, le Centre de gestion de l'Oise met à votre disposition un nouvel outil pour vous faciliter la saisie.

Avant...



... 3 enquêtes : 3 outils de saisie

Maintenant...



... 1 outil : 3 enquêtes...

... et de nombreux avantages :

Des contrôles de cohérences renforcés
vous permettant d'aboutir à un document fiable et limitant le risque d'erreur.

Pas de téléchargement de logiciel.
Vous n'avez besoin que d'une connexion internet pour effectuer la saisie.

Un pré-remplissage du Bilan social facilitant la saisie grâce à la N4DS (DADSU)

Un outil unique permettant de répondre à plusieurs enquêtes.
Des enquêtes interconnectées évitant de saisir plusieurs fois les mêmes éléments.

Des synthèses produites à la suite de la saisie.

Un espace sécurisé pour vous garantir la confidentialité.

Bilan social 2017

Avant la saisie

Avec l'objectif de vous simplifier au maximum la saisie, nous vous conseillons de pré-remplir le Bilan social avec votre N4DS :

En quelques secondes, pré-remplissage à partir de la **N4DS (DADSU)**



À partir de la N4DS (DADSU), vous obtiendrez de manière rapide la liste de vos agents avec des données préremplies (nom, prénom, statut, genre, catégorie cadre d'emplois et grade, position statutaire, temps de travail, mouvements éventuels, rémunération, nombre d'heures travaillées, etc.).
N'oubliez pas de vous munir de vos N4DS 2016 et 2017 avant de débiter la saisie !

Pendant la saisie

Pour renseigner votre Bilan social, deux modes de saisie vous sont proposés :

Saisie agent par agent *
(solution fortement conseillée)

OU

Saisie en consolidé

Après la saisie

Immédiatement après la saisie, vous recevrez votre Bilan social 2017 au format Excel « DGCL 2018 ». Ce dernier sera automatiquement déposé sur un espace sécurisé créé spécifiquement pour la Direction Générale des Collectivités Locales. Vous n'aurez donc pas besoin de leur transmettre par mail. En complément, à la suite de la saisie, vous pourrez bénéficier d'une synthèse individuelle reprenant les principaux indicateurs.



Les enquêtes intégrés à l'application



Le Bilan social c'est :

- Une photographie de votre collectivité à l'instant T
- Un outil de gestion RH
- Un outil de dialogue social
- Un outil statistique de gestion des ressources humaines.

Le Bilan social centralise des données chiffrées relatives aux différentes caractéristiques du personnel d'une collectivité ou d'un établissement public : effectifs (cadre d'emplois, âge, sexe, etc.), temps de travail, absentéisme, formation, relations professionnelles, actions sociales, hygiène et sécurité.



Tout au long de la campagne du Bilan social :

- **Accompagnement du Cdg60** dans la saisie :

✉ bilan-social@cdg60.com

- **Contrôles de cohérence** pour faciliter et fiabiliser vos données.

Vous avez externalisé la création de votre N4DS (DADSU) ?

Nous vous invitons à contacter votre prestataire afin de récupérer le fichier pour effectuer les enquêtes.

Tableaux de bord RH : Une mission sur mesure

Pour aller plus loin, en parallèle, le Pôle GPET vous propose de vous accompagner dans la mise en place de tableau de bord RH.

En sélectionnant, avec vous, les indicateurs et les thématiques correspondants aux spécificités de votre collectivité, le service réalise des tableaux de bord adaptés aux objectifs que vous vous êtes fixés.

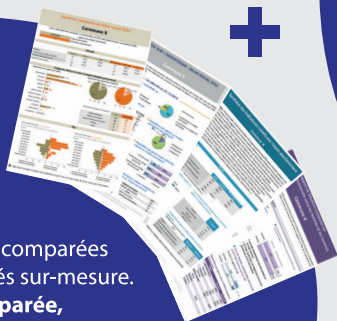


* Grâce à la saisie agent par agent :

- **Analyse GPEEC** (Estimation des départs en retraite)
- **Outil GPEEC**
- **Tableau des effectifs**

4 synthèses complémentaires :

- **Le bilan social personnalisé** dans lequel vos données sont comparées à un échantillon de collectivités sur-mesure.
- **Le rapport de situation comparée**, rapport sur l'égalité femmes / hommes.
- **La synthèse sur les risques psychosociaux** permettant d'apporter un éclairage pertinent sur ces risques et de poser les toutes premières bases d'un diagnostic.
- **La synthèse absentéisme** qui permet d'analyser l'absentéisme de manière fine.



Le RASSCT c'est :

- **Une meilleure connaissance des accidents du travail et maladies professionnelles de votre collectivité**
- **Un outil de gestion servant à mieux définir les politiques de prévention et les plans d'actions pour la prévention des risques professionnels**
- **Un outil permettant de s'inscrire dans une dynamique visant à réduire les coûts liés aux arrêts de travail.**

Partant du constat que certaines informations contenues dans le RASSCT sont déjà présentes dans le Bilan social, nous vous proposons de renseigner les informations complémentaires qui concernent l'enquête RASSCT dans une logique d'optimisation.



Handitorial c'est :

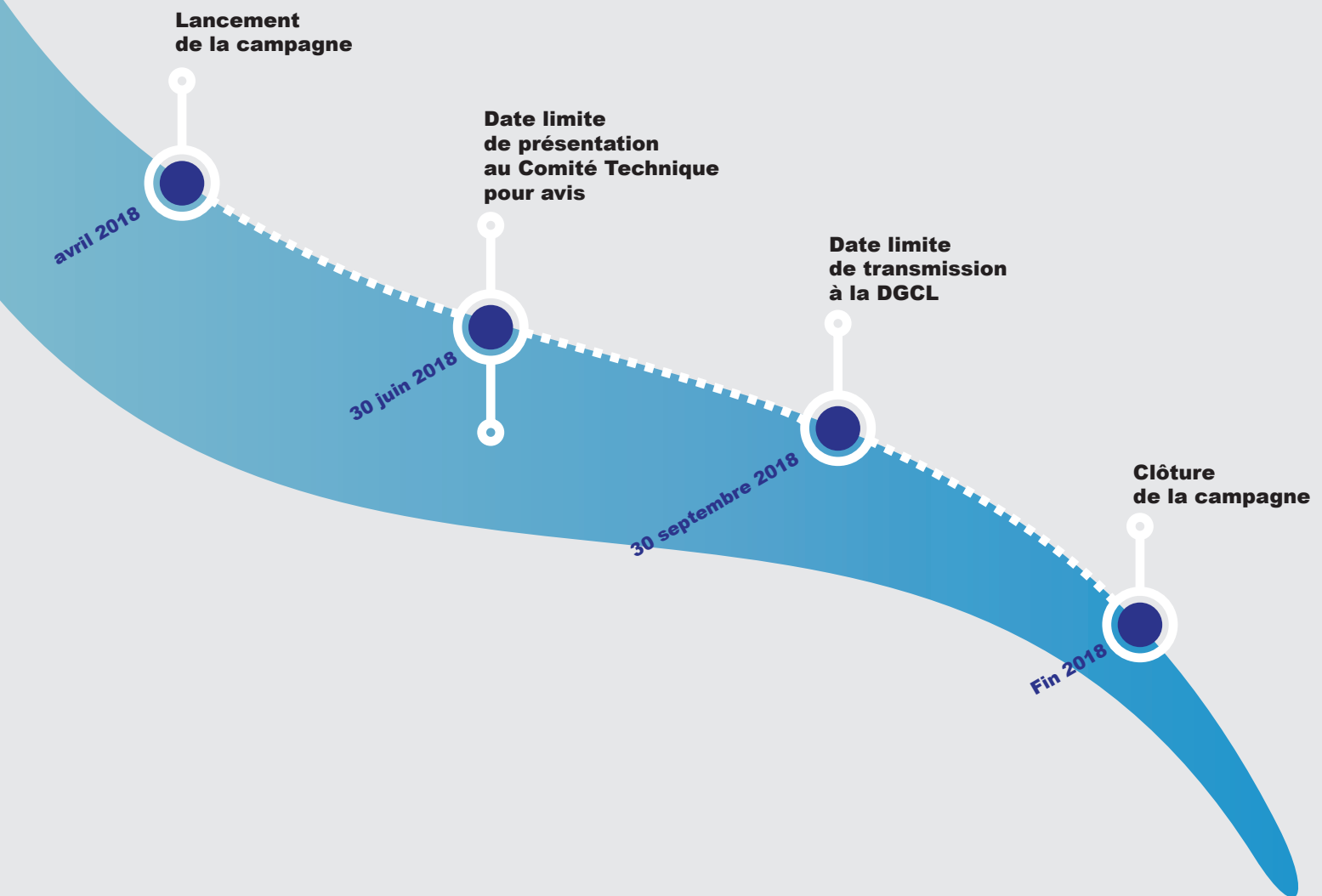
- **Une meilleure connaissance des travailleurs en situation de handicap**

De la même manière que pour le RASSCT, et toujours dans cet esprit de rationalisation des enquêtes, nous vous proposons d'effectuer la saisie pour Handitorial.



Calendrier

du Bilan social 2017



Le Cdg60 vous propose un accompagnement dans la saisie :

bilan-social@cdg60.com

Application propulsée par le CIG Grande Couronne

