

# BILAN SOCIAL 2009 DES CCAS DE L'OISE

Les présents résultats concernent les 19 bilans sociaux 2009 reçus par le Centre de Gestion des Centres Sociaux d'Action Sociale de l'Oise.

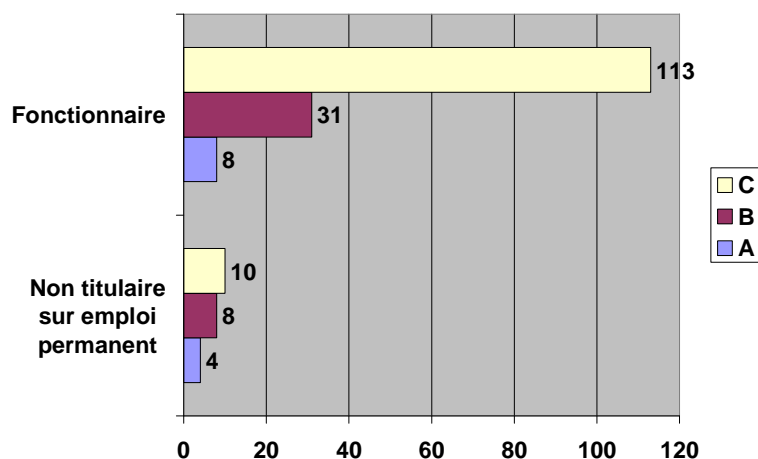
## 1 Effectifs

Les 19 établissements déclarent 266 emplois tout statut confondu et quel que soit le temps d'emploi.

### 1.1. Répartition des effectifs selon le statut

Statut	effectif	%
Fonctionnaires (titulaires et stagiaires)	153	58%
Non titulaires occupant un emploi permanent	25	9%
Autres agents (n'occupant pas un emploi permanent)	88	33%
Ensemble	266	100%

### 1.2. Répartition des effectifs selon la catégorie hiérarchique



Catégorie	Fonctionnaire	Non titulaire sur emploi permanent	Ensemble
A	8	4	12
B	31	8	39
C	113	10	123
Non classable	0	1	1
Hors filière	1	2	3
Ensemble	153	25	178

Catégorie	Fonctionnaire	Non titulaire sur emploi permanent	Ensemble
A	5%	16%	7%
B	20%	32%	22%
C	74%	40%	69%
Non classable	0%	4%	1%
Hors filière	1%	8%	2%
Ensemble	100%	100%	100%

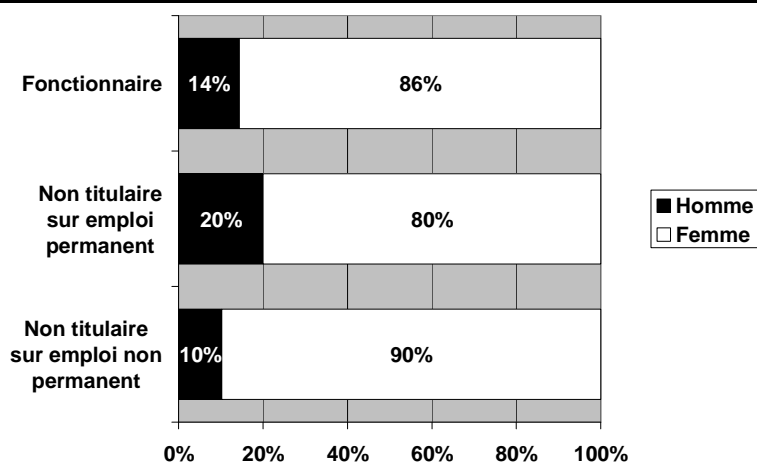
### 1.3. Répartition des effectifs selon la filière

Filière	Fonctionnaires	Non titulaires	Ensemble	%
Administrative	86	4	90	51%
Animation	10	4	14	8%
Culturelle	0	0	0	0%
Incendie et secours	0	0	0	0%
Médico-sociale	10	5	15	8%
Médico-technique	0	0	0	0%
Police municipale	0	0	0	0%
Sociale	17	8	25	14%
Sportive	0	0	0	0%
Technique	29	2	31	17%
Hors filière	1	2	3	2%
Ensemble	153	25	178	100%

### 1.4. Répartition des effectifs selon le sexe

	Homme	Femme	Ensemble
Fonctionnaire	22	131	153
Non titulaire sur emploi permanent	5	20	25
Non titulaire sur emploi non permanent	9	79	88
Ensemble	36	230	266

	Homme	Femme	Ensemble
Fonctionnaire	14%	86%	100%
Non titulaire sur emploi permanent	20%	80%	100%
Non titulaire sur emploi non permanent	10%	90%	100%
Ensemble	14%	86%	100%

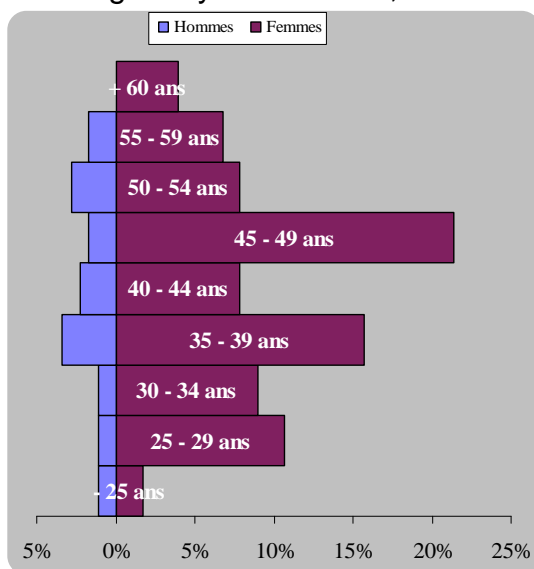


Emploi à temps complet occupé à temps plein	Homme	Femme	Ensemble
Fonctionnaire	21	100	121
Non titulaire sur emploi permanent	5	9	14
Ensemble	26	109	135

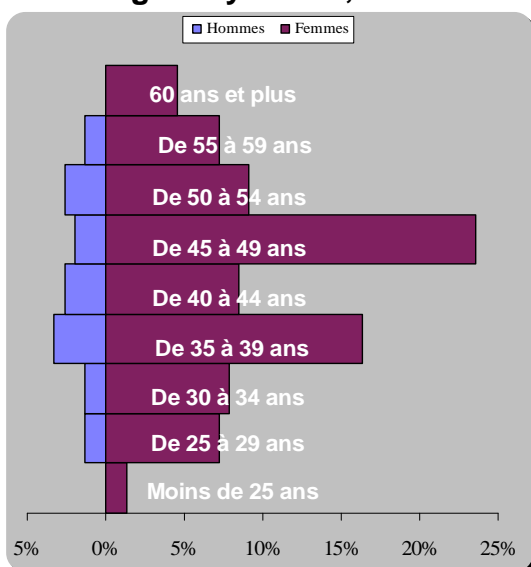
19% des emplois à temps complet occupé à plein temps sont occupés par des hommes.

## 1.5. Répartition des effectifs selon l'âge

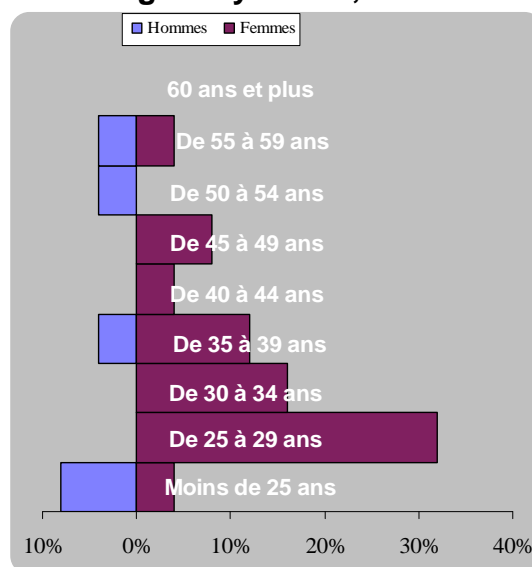
L'âge moyen est de 42,5 ans.



### Fonctionnaires Age moyen : 43,7 ans



### Non titulaires sur emploi permanent Age moyen : 34,9 ans



## 1.6. Evolution des effectifs au cours de l'année 2009

	Effectif au 1 <sup>er</sup> janvier 2009	Arrivées au cours de l'année 2009	Départs au cours de l'année 2009	Effectif au 31 décembre 2009
Fonctionnaires	165	+11	-23	153
Agents non titulaires occupant un emploi permanent	34	+2	-11	25
<b>Total (emploi permanent)</b>	<b>199</b>	<b>+13</b>	<b>-34</b>	<b>178</b>

Variation de l'effectif permanent au cours de l'année 2009	%
L'effectif de fonctionnaires a évolué de -12 agents	soit : -7,3%
L'effectif de non titulaires a évolué de -9 agents	soit : -26,5%
L'effectif total a évolué de -21 agents	soit : -10,6%

### **1.7. Nature des arrivées de fonctionnaires**

Nature des arrivées de fonctionnaires	Nombre
Recrutement direct (échelle 2)	6
Concours (externe, interne, réservé, 3e voie)	1
Mutation	3
Autres arrivées (promotion interne "nette", réintégrations)	1
Arrivées par voie de détachement...	0
Transfert de compétence	0
Ensemble	11

### **1.8. Nature des départs définitifs de fonctionnaires**

Nature des départs définitifs de fonctionnaires	Nombre
Démissions, licenciements	1
Retraite, congé de fin d'activité (CFA)	1
Détachement dans une autre structure, mutation, fin de détachement	20
Transfert de compétence	0
Autres départs définitifs (décès, prise en charge, révocation...)	0
Ensemble	22

## **2 Temps de travail**

### **2.1. Temps complet/temps non complet**

#### **2.1.1. Répartition des emplois permanents selon le temps d'emploi (temps complet/temps non complet)**

	Temps complet	Temps non complet	Ensemble
Fonctionnaire	147	6	153
Non titulaire sur emploi permanent	17	8	25
Ensemble	164	14	178

	Temps complet	Temps non complet	Ensemble
Fonctionnaire	96%	4%	100%
Non titulaire sur emploi permanent	68%	32%	100%
Ensemble	92%	8%	100%

### **2.2. Absence des agents occupant un emploi permanent**

#### **2.2.1. Nombre de jours moyen d'absence par agent**

33,1 jours

32,1 jours (toute absence hors « autres raisons »)

## 2.2.2. Répartition des jours d'absence selon le motif

Nombre de journées d'absence dans l'année 2009 selon le motif	%
maladie ordinaire	29%
longue maladie, maladie de longue durée et grave maladie	33%
accidents du travail imputables au service	13%
accidents du travail imputables au trajet	0%
maladie professionnelle, maladie imputable au service ou à caractère professionnel	0%
maternité ou adoption	21%
paternité ou adoption	0%
pour autres raisons, hors motif syndical ou de représentation	3%
Total	100%

## 2.2.3. Répartition des jours d'absence selon le motif et le statut

Nombre de journées d'absence dans l'année 2009	Fonctionnaires	Non-titulaires sur emploi permanent
maladie ordinaire	28%	37%
longue maladie, maladie de longue durée et grave maladie	38%	0%
accidents du travail imputables au service	14%	0%
accidents du travail imputables au trajet	0%	0%
maladie professionnelle, maladie imputable au service ou à caractère professionnel	0%	0%
maternité ou adoption	16%	56%
paternité ou adoption	1%	0%
autres raisons, hors motif syndical ou de représentation	2%	7%

## 3 Rémunérations

Selon les déclarations, la part des dépenses de personnel représente 55% du montant total des dépenses de fonctionnement en 2009.

## 4 Conditions de travail, d'hygiène et de sécurité

### 4.1. Dépenses par agent permanent imputées à la prévention : 3 €

### 4.2. Nombre de documents obligatoires réalisés, ou en cours de réalisation

Nombre de documents obligatoires	réalisés	en cours	non réalisés
Programme annuel d'actions de prévention	0	2	17
Rapport annuel sur l'évolution des risques professionnels	1	1	17
Rapport d'activités du service de médecine préventive	3	1	15
Fiches des risques professionnels établies par le médecin	1	1	17
Document unique de l'évaluation des risques professionnels	2	2	15

### **4.3. Accidents et maladie professionnelle**

Nombre d'accident(s) imputables au service	11
Nombre d'accident(s) imputable(s) au trajet	0
Nombre d'accident(s) pour 100 agents (travaillant au 31/12/2009)	4
Nombre de maladies professionnelles reconnues imputables au service (pour l'année 2009)	3
Nombre d'allocations temporaires d'invalidité (conçédées en 2009)	0
Nombre de décès imputables au service (en 2009)	0

### **4.4. Inaptitudes au cours de l'année 2009**

<b>Nature de la demande</b>	<b>Nombre</b>
Demandes de reclassement au cours de l'année 2009 suite à une inaptitude liée à un accident de travail ou une maladie professionnelle	0
Demandes de reclassement au cours de l'année 2009 suite à une inaptitude liée à d'autres facteurs	0

<b>Nature de la décision</b>	<b>Nombre</b>
Reclassements effectifs au cours de l'année 2009 suite à une inaptitude liée à un accident de travail ou une maladie professionnelle	0
Reclassements effectifs au cours de l'année 2009 suite à une inaptitude liée à d'autres facteurs	0
Retraites pour invalidité	0
Licenciements pour inaptitude physique	0
Décisions d'inaptitude définitive à l'emploi du fonctionnaire au cours de l'année 2009 suite à l'avis du médecin ou des médecins de médecine professionnelle et préventive	0
Décisions d'accord de temps partiel thérapeutique recensées sur l'année 2009	0
Décisions d'accord d'aménagement d'horaire ou d'aménagement de poste de travail	0
Mises en disponibilité d'office pour raisons médicales	0

## **5 Formation**

### **5.1. Pourcentage d'agents sur emplois permanents ayant bénéficié d'au moins un jour de formation au cours de l'année 2009 : 49%**

### **5.2. Répartition des jours de formation par nature**

Préparation aux concours d'accès à la FPT et aux examens professionnels	9%
Formation prévue par les statuts particuliers (formation initiale, formations continues obligatoires)	34%
Formation continue	57%
Formation personnelle (hors congés de formation)	0%
Autres formations (agents non classables)	3%

### 5.3. Répartition des jours de formation par organisme de formation

CNFPT (au titre de la cotisation obligatoire)	85%
CNFPT (au-delà de la cotisation obligatoire)	8%
Collectivité (formateur interne ou non)	1%
Autres organismes (prestataires extérieurs)	6%

### 5.4. Coût moyen d'un jour de formation : 83 €

## 6 Droits sociaux


### 6.1. Droit syndical et conflits sociaux

Nombre de journées d'autorisations spéciales d'absence en 2009 (en journées-agents)	12
Nombre total de jours de grève en 2009 (en journées-agents)	10

### 6.2. Montants versés au titre de l'action sociale

Aux comités d'œuvres sociales (propre à votre collectivité ou organismes inter collectivités)	33 449 €
Prestations sociales versées par la collectivité (chèque-vacance, aide à la famille...)	9 363 €
Subventions aux mutuelles	17 934 €

Montant moyen versé par agent permanent travaillant dans les SIVOM de l'Oise au 31/12/2009 : 342 €

	Synthèse réalisée par Kathy Chapelain de l'Observatoire de l'emploi et des métiers du Centre de Gestion de l'Oise à partir des déclarations des employeurs publics. <a href="mailto:observatoire@cdg60.com">observatoire@cdg60.com</a> – Décembre 2010
---	---